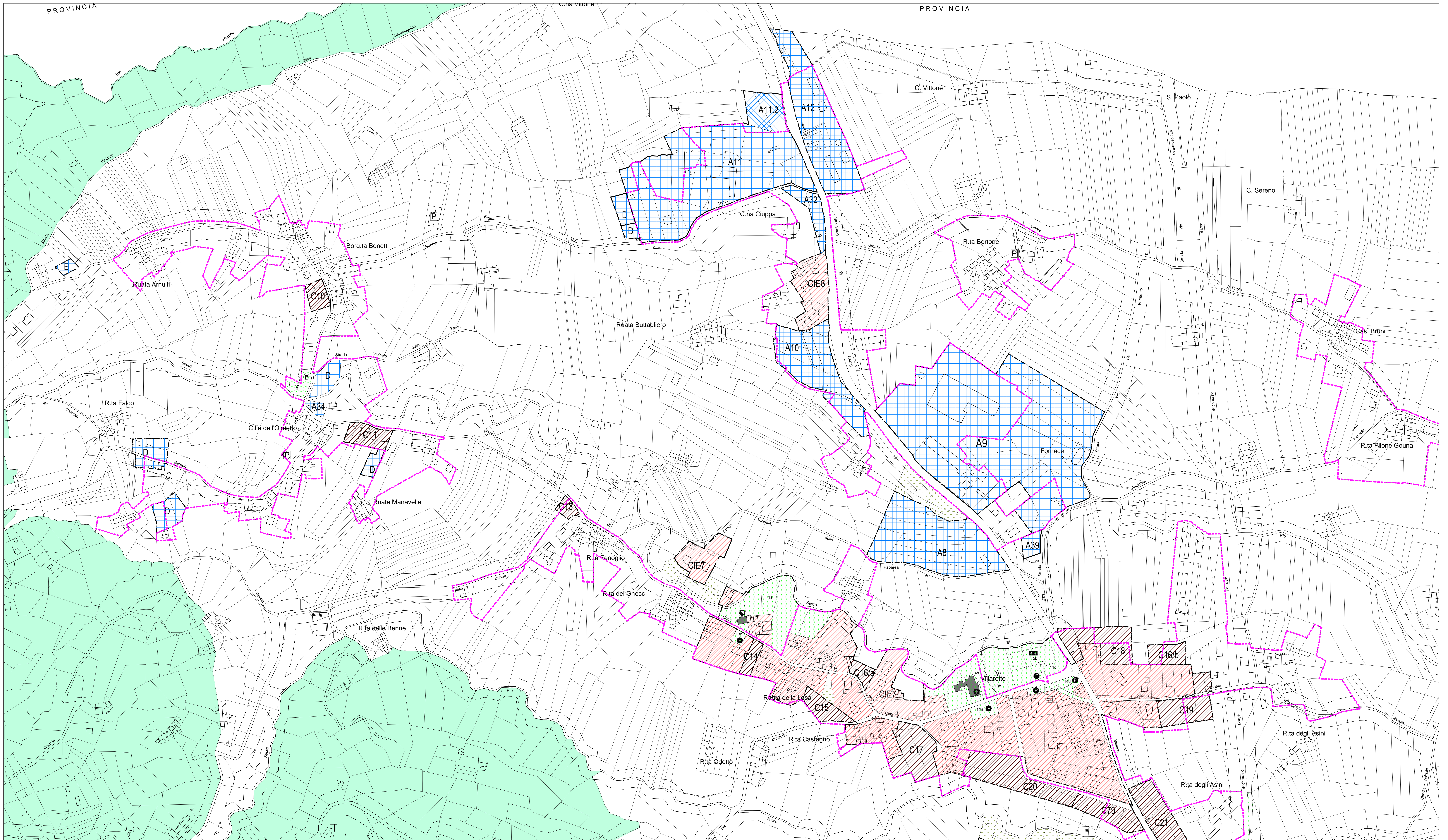


LEGENDA

- Fabbricato in progetto
- ZR** - Complessi di vecchio e recente impianto di (art. 13/18) interesse ambientale
- C.I.E.** - Aree a capacita' insediativa esaurita (art. 13/19)
- C.** - Aree di completamento (art. 13/20)
- N.I.** - Aree di nuovo impianto (art. 13/21)
- E** - Aree agricole (art. 15)
- Aree destinate ad usi produttivi (art. 14/23/24)
 - I** - Aree industriali
 - A** - Aree artigianali
 - D** - Aree di deposito
 - D*** - Aree di deposito da rilocalizzare
- A.C.** Aree per campeggio
- Aree di salvaguardia ambientale (art. 33)
- Aree destinate alla viabilita' esistenti e in progetto
- Viali alberati esistenti e in progetto
- T** Aree di esclusivo interesse turistico (art. 22)
- Aree per attrezzature e servizi pubblici (art. 12)
 - Scuola materna
 - Scuola elementare
 - Scuola media
 - M** Municipio
 - Chiese, cappelle, opere parrocchiali
 - Servizi socio-sanitari
 - Servizi culturali, sedi associazioni, circoli, etc...
 - Ala mercato
 - Pesa pubblico
 - Telecom
 - Cimitero
 - Verde attrezzato e non
 - Impianti sportivi
 - Parcheggio
 - Magazzino Comunale
- edifici e complessi di interesse architettonico - ambientale (art. 31/32) o soggetti a vincolo ex art. 2/13 D. L. 490/99
- Aree a verde privato inedificabile (art. 33)
- Limite di rispetto cimiteriale (art. 27)
- Fasce di rispetto da viabilita' e corsi d'acqua (art. 16/27)
- Impianti ed attrezzature in zone improprie (art. 27)
- P** = attivita' produttiva **C** = attivita' commerciale
- Aree soggette a vincolo idrogeologico
- Aree per campeggi
- Perimetrazione Centro Abitato



REGIONE PIEMONTE
 PROVINCIA DI CUNEO
 COMUNE DI BAGNOLO PIEMONTE

**PIANO REGOLATORE
 GENERALE COMUNALE**

REVISIONE nr. 1
 PROPOSTA DI VARIANTE N. 49
 L.R. n.23 del 17.11.2016
 D.P.G.R. 11/R del 02.10.2017

TAV. 3.3 "VILARETTO" Scala 1:2000

PROGETTISTA
 arch. Cristina Rosagnolo

AGGIORNAMENTO CARTOGRAFICO: Ottobre 1997