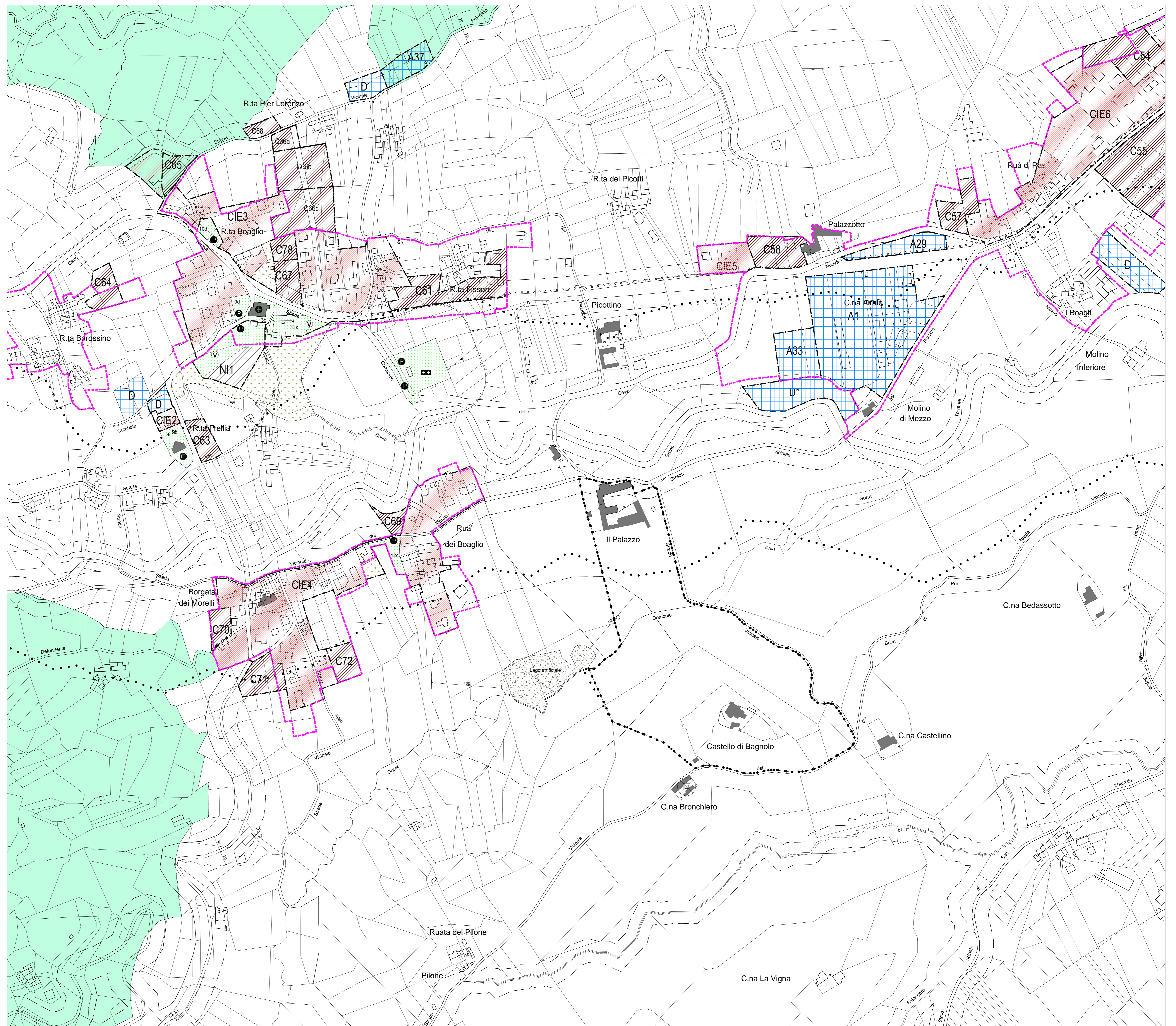


LEGENDA

- Fabbricato in progetto
- ZR - Complessi di vecchio e recente impianto di interesse ambientale (art. 13/18)
- C.I.E. - Aree a capacita' insediativa esaurita (art. 13/19)
- C. - Aree di completamento (art. 13/20)
- N.I. - Aree di nuovo impianto (art. 13/21)
- E - Aree agricole (art. 15)
- Aree destinate ad usi produttivi (art. 14/23/24)
  - I - Aree industriali
  - A - Aree artigianali
  - D - Aree di deposito
  - D\* - Aree di deposito da rilocalizzare
- A.C. Aree per campeggio
- Aree di salvaguardia ambientale (art. 33)
- Aree destinate alla viabilita' esistenti e in progetto
- Viali alberati esistenti e in progetto
- T Aree di esclusivo interesse turistico (art. 22)
- Aree per attrezzature e servizi pubblici (art. 12)
  - Scuola materna
  - Scuola elementare
  - Scuola media
  - Municipio
  - Chiese, cappelle, opere parrocchiali
  - Servizi socio-sanitari
  - Servizi culturali, sedi associazioni, circoli, etc...
  - Ala mercato
  - Peso pubblico
  - Telecom
  - Cimitero
  - Verde attrezzato e non
  - Impianti sportivi
  - Parcheggi
  - Magazzino Comunale
- edifici e complessi di interesse architettonico - ambientale (art. 31/32) o soggetti a vincolo ex art. 2/13 D. L. 490/99
- Aree a verde privato inedificabile (art. 33)
- Limite di rispetto cimiteriale (art. 27)
- Fasce di rispetto da viabilita' e corsi d'acqua (art. 16/27)
- Impianti ed attrezzature in zone improprie (art. 27)
- P = attivita' produttiva C = attivita' commerciale
- Invasi artificiali raccolta acqua
- Aree per campeggio
- Edifici con norme specifiche
- Perimetrazione Centro Abitato
- Aree soggette a vincolo idrogeologico



REGIONE PIEMONTE  
 PROVINCIA DI CUNEO  
 COMUNE DI BAGNOLO PIEMONTE

PIANO REGOLATORE  
 GENERALE COMUNALE

REVISIONE nr. 1

PROPOSTA DI VARIANTE N. 49  
 L.R. n.23 del 17.11.2016  
 D.P.G.R. 11/R del 02.10.2017

TAV. 3.2 "VILLAR"      Scala 1:2000

PROGETTISTA  
 arch. Cristina Rossignolo

AGGIORNAMENTO CARTOGRAFICO: Ottobre 1997